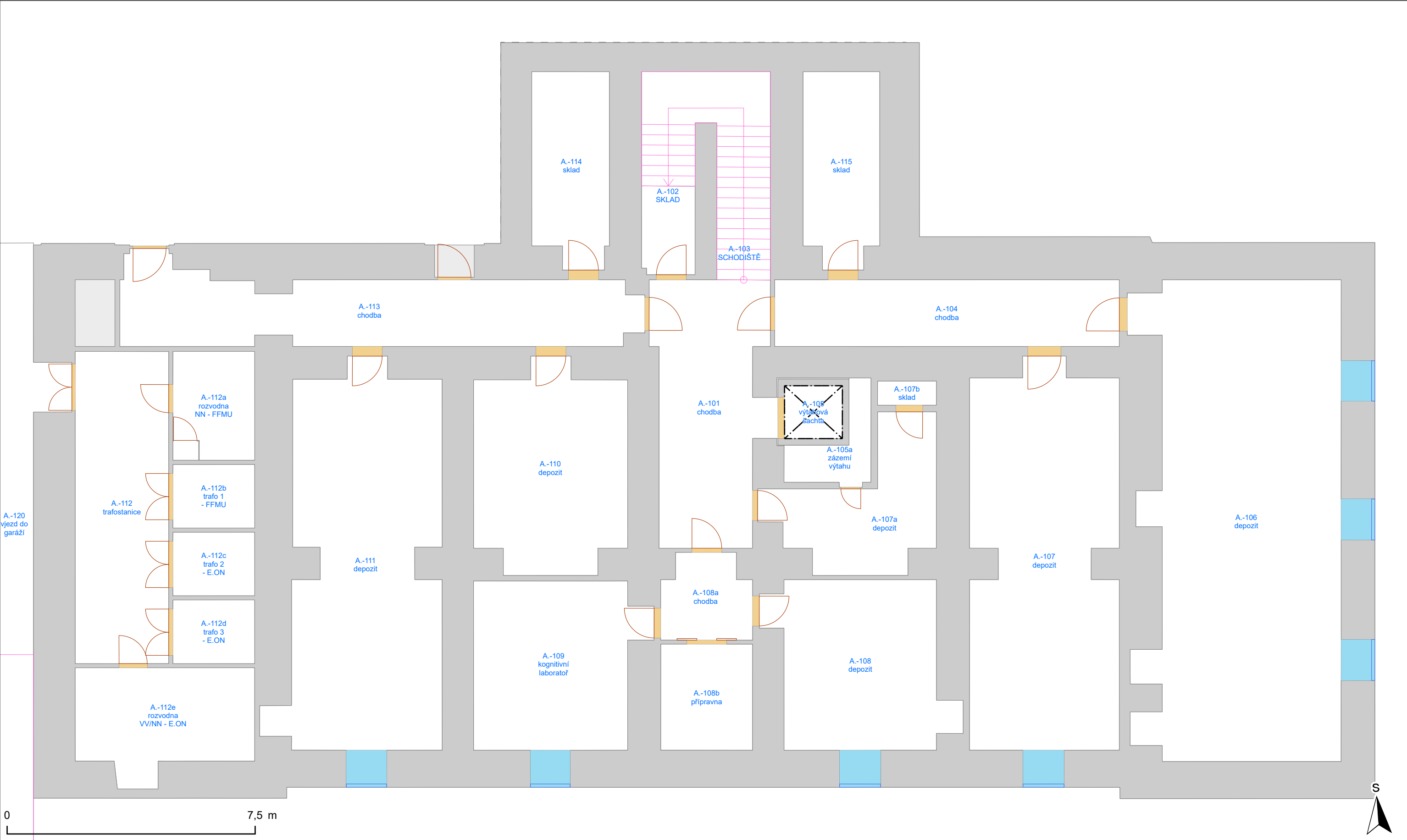


PASPORT - BVA01P01

Filozofická fakulta - Gorkého 14, budova A
1. podzemní podlaží

Masarykova univerzita negarantuje aktuálnost nebo úplnost exportovaných dat ani jejich obsahovou či formální správnost a nenese odpovědnost za důsledky vzniklé v souvislosti s použitím exportovaných dat.
Uživatel tímto bere na vědomí, že exportované údaje jsou orientační povahy a neslouží jako potvrzení aktuálního stavu. Za účelem ověření aktuálního stavu vždy kontaktujte správce budovy (případně technologie) či jinou odpovědnou osobu.



- Výtah

Schodiště

Otevírání dveří

Dveřní průchod

Okno

Svislá konstrukce

Místnost

Podlaží

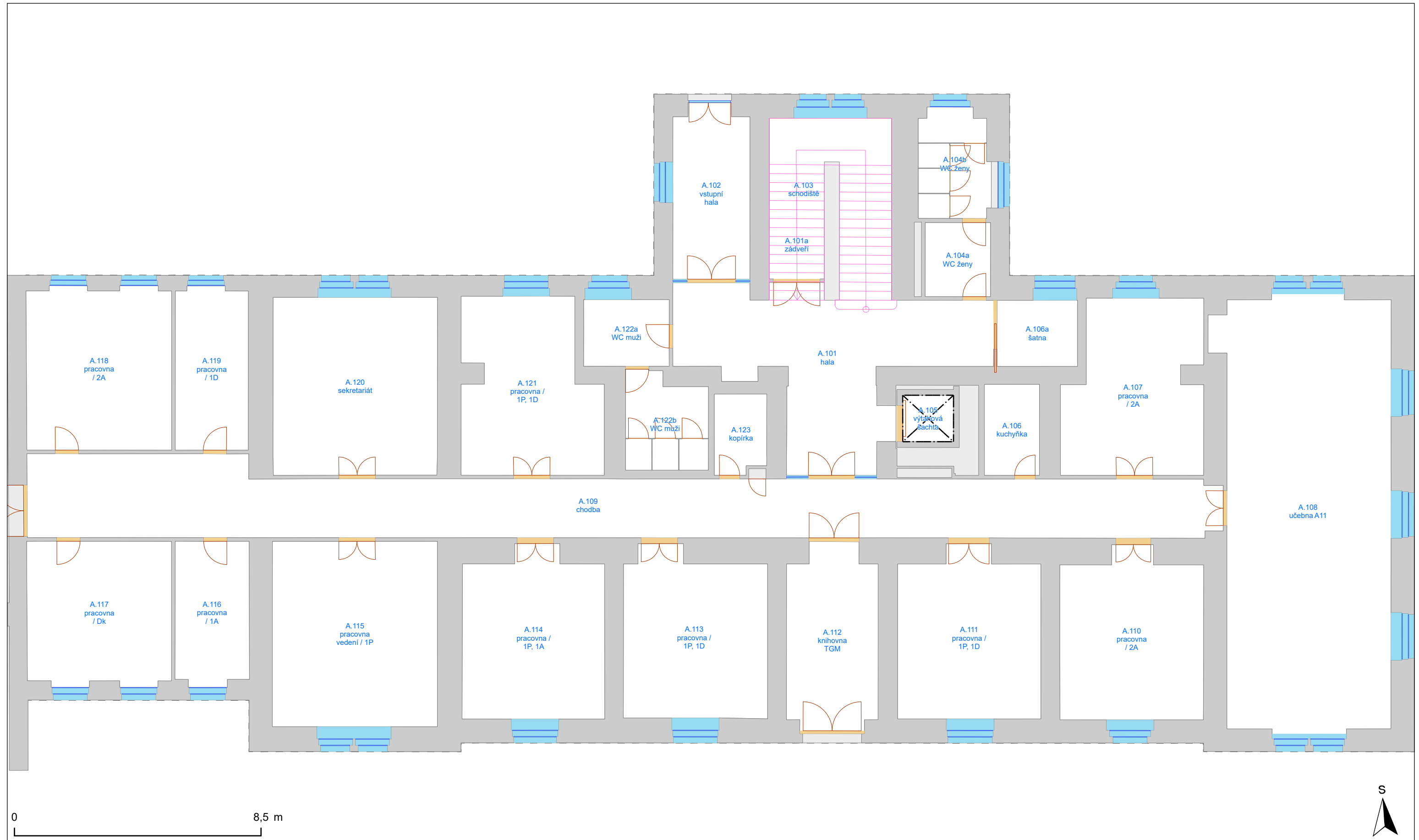
Budova

Okenní výplň

Filozofická fakulta - Gorkého 14, budova A
1. nadzemní podlaží

Masarykova univerzita negarantuje aktuálnosť alebo úplnosť exportovaných dát ani jej obsahovú či formálnu správnosť a nenesie zodpovednosť za dôsledky vzniklé v súvislosti s použitím exportovaných dát.

Užívateľ týmto bere na vedomie, že exportované údaje sú orientačným pohľadom a neslúžia ako potvrdenie aktuálneho stavu. Za účelom overenia aktuálneho stavu vždy kontaktujte správcu budovy (prípadne technológie) či inú osobu zodpovednú osobu.



--- Výťah
 Schodiště
 Otevírání dveří
 Dveřní průchod
 Okno
 Svislá konstrukce
 Místnost
 Podlaží
 Budova
 Okenní výplň

Export proved:
Stanislav Piños, 111285
24.4.2024

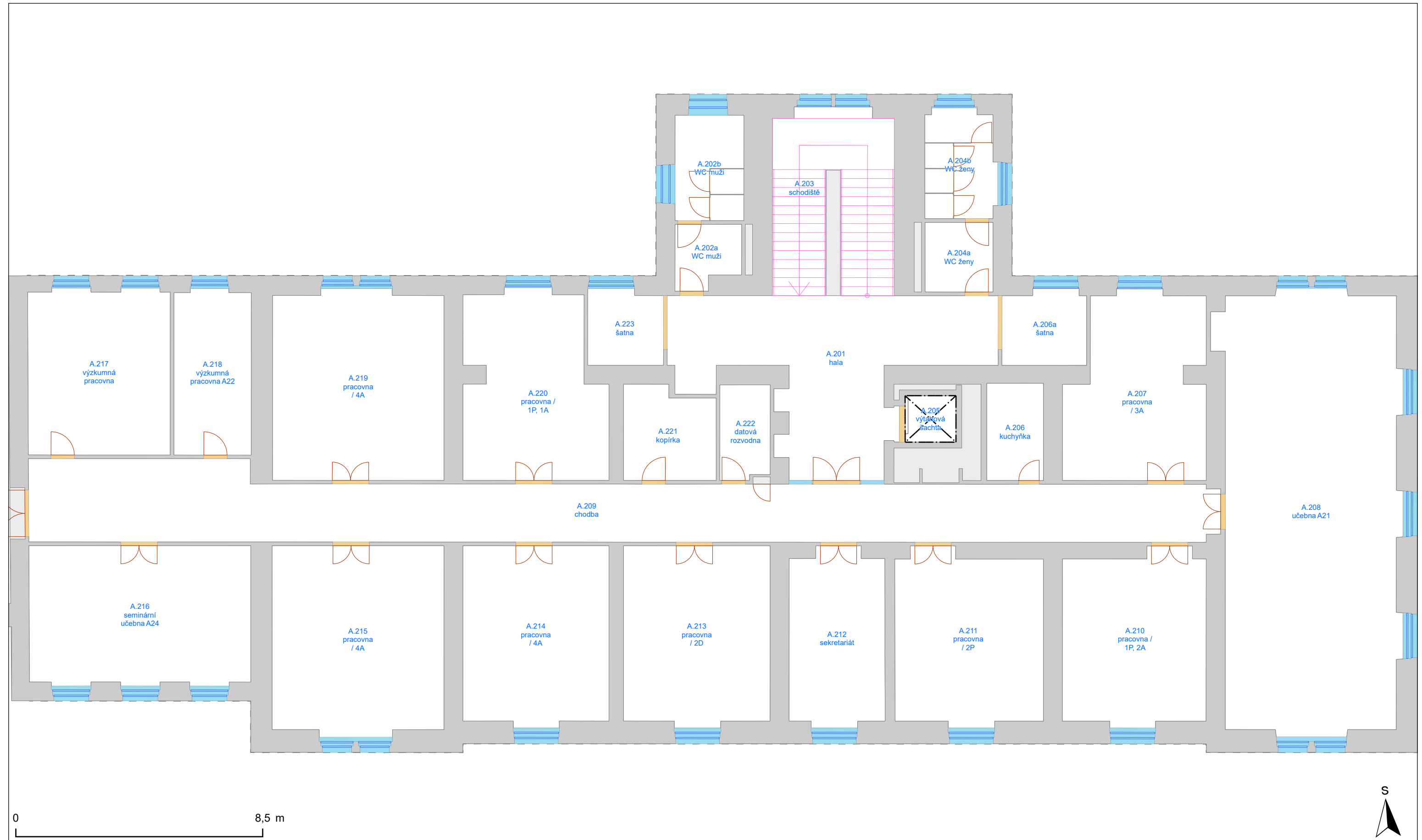
Vypracoval:
Oddělení facility managementu
SUKB MU, Brno, duben 2024

MUNI
SUKB

Filozofická fakulta - Gorkého 14, budova A
2. nadzemní podlaží

Masarykova univerzita negarantuje aktuálnosť alebo úplnosť exportovaných dát ani jej obsahovú či formálnu správnosť a nenesie zodpovednosť za dôsledky vzniklé v súvislosti s použitím exportovaných dát.

Užívateľ týmto bere na vedomie, že exportované údaje sú orientačným pohľadom a neslúžia ako potvrdenie aktuálneho stavu. Za účelom overenia aktuálneho stavu vždy kontaktujte správcu budovy (prípadne technológie) či inú osobu zodpovednú osobu.



--- Výťah
 Schodiště
 Otevírání dveří
 Dveřní průchod
 Okno
 Svislá konstrukce
 Místnost
 Podlaží
 Budova
 Okenní výplň

Export provedl:
Stanislav Piños, 111285
24.4.2024

Vypracoval:
Oddělení facility managementu
SUKB MU, Brno, duben 2024

MUNI
SUKB

PASPORT - BVA01N03

Filozofická fakulta - Gorkého 14, budova A
3. nadzemní podlaží

Masarykova univerzita negarantuje aktuálnost nebo úplnost exportovaných dat ani jejich obsahovou či formální správnost a nenese odpovědnost za důsledky vzniklé v souvislosti s použitím exportovaných dat.
Uživatel tímto bere na vědomí, že exportované údaje jsou orientační povahy a neslouží jako potvrzení aktuálního stavu. Za účelem ověření aktuálního stavu vždy kontaktujte správce budovy (případně technologie) či jinou odpovědnou osobu.



- Výtah
- Schodiště
- Otevírání dveří
- Dveřní průchod
- Okno
- Svislá konstrukce
- Místnost
- Podlaží
- Budova
- Okenní výplň

PASPORT - BVA01N04

Filozofická fakulta - Gorkého 14, budova A
4. nadzemní podlaží

Masarykova univerzita negarantuje aktuálnost nebo úplnost exportovaných dat ani jejich obsahovou či formální správnost a nenese odpovědnost za důsledky vzniklé v souvislosti s použitím exportovaných dat.
Uživatel tímto bere na vědomí, že exportované údaje jsou orientační povahy a neslouží jako potvrzení aktuálního stavu. Za účelem ověření aktuálního stavu vždy kontaktujte správce budovy (případně technologie) či jinou odpovědnou osobu.



- Výtah

Schodiště

Otevírání dveří

Dveřní průchod

Okno

Svislá konstrukce

Místnost

Podlaží

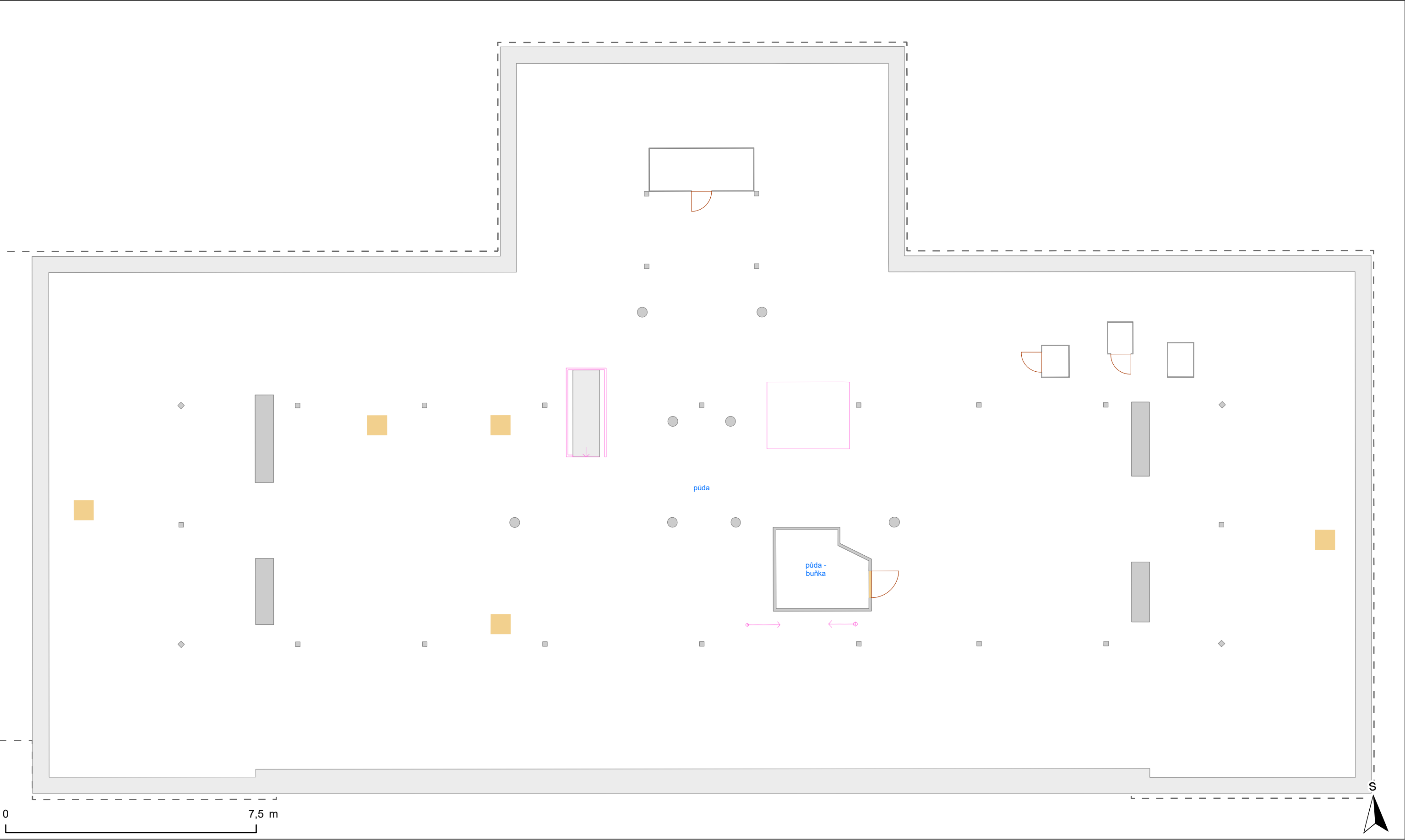
Budova

Okenní výplň

PASPORT - BVA01N05

Filozofická fakulta - Gorkého 14, budova A
5. nadzemní podlaží

Masarykova univerzita negarantuje aktuálnost nebo úplnost exportovaných dat ani jejich obsahovou či formální správnost a nenese odpovědnost za důsledky vzniklé v souvislosti s použitím exportovaných dat.
Uživatel tímto bere na vědomí, že exportované údaje jsou orientační povahy a neslouží jako potvrzení aktuálního stavu. Za účelem ověření aktuálního stavu vždy kontaktujte správce budovy (případně technologie) či jinou odpovědnou osobu.



- Výtah

Schodiště

Otevírání dveří

Dveřní průchod

Okno

Svislá konstrukce

Místnost

Podlaží

Budova

Okenní výplň
- Export provedl:
Stanislav Piňos, 111285
24.4.2024

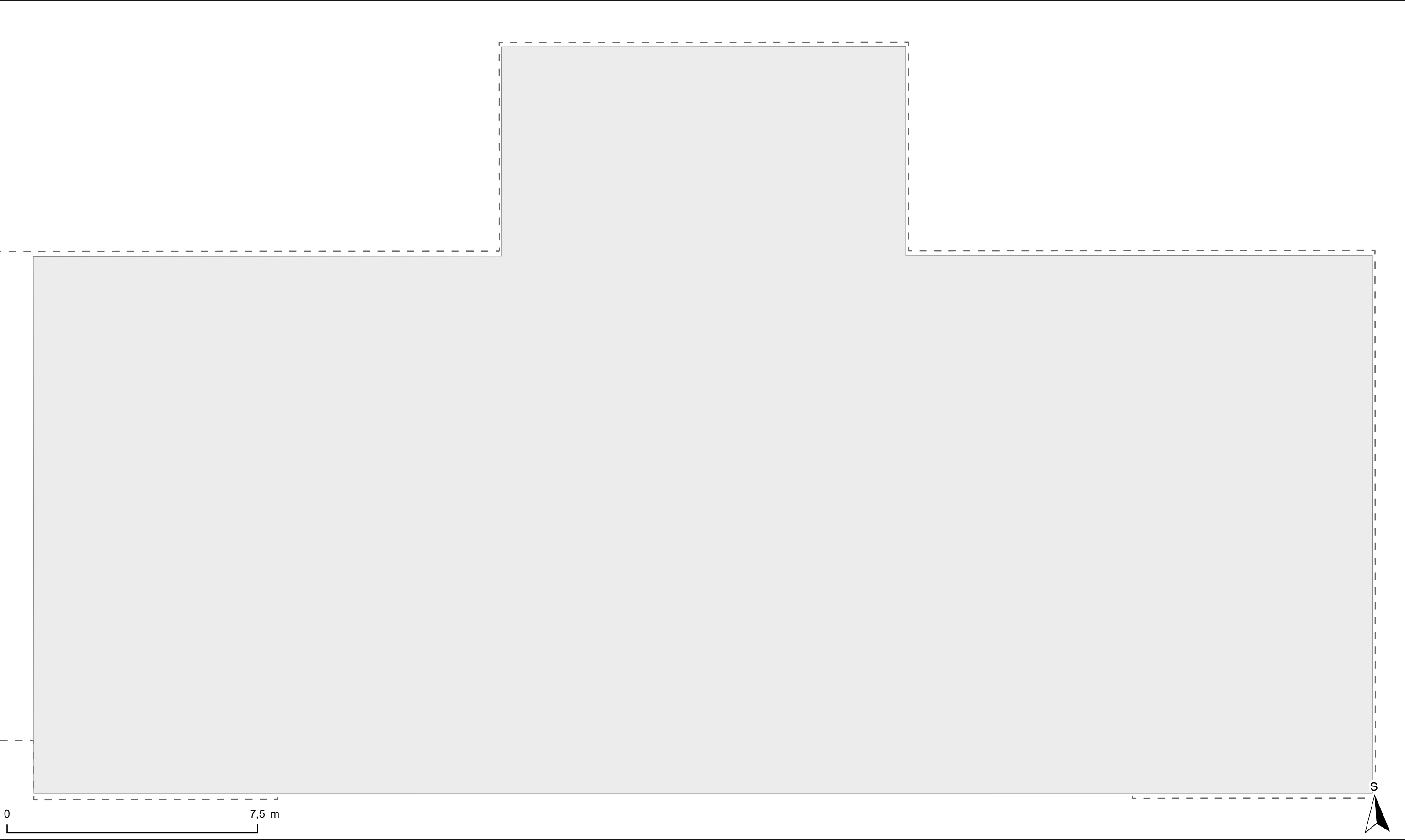
Vypracoval:
Oddělení facility managementu
SUKB MU, Brno, duben 2024

MUNI
SUKB

PASPORT - BVA01S01

Filozofická fakulta - Gorkého 14, budova A
1. střešní podlaží

Masarykova univerzita negarantuje aktuálnost nebo úplnost exportovaných dat ani jejich obsahovou či formální správnost a nenese odpovědnost za důsledky vzniklé v souvislosti s použitím exportovaných dat.
Uživatel tímto bere na vědomí, že exportované údaje jsou orientační povahy a neslouží jako potvrzení aktuálního stavu. Za účelem ověření aktuálního stavu vždy kontaktujte správce budovy (případně technologie) či jinou odpovědnou osobu.



- Výtah

Schodiště

Otevírání dveří

Dveřní průchod

Okno

Svislá konstrukce

Místnost

Podlaží

Budova

Okenní výplň
- Export provedl:
Stanislav Piňos, 111285
24.4.2024

Oddělení facility managementu
SUKB MU, Brno, duben 2024

Vypracoval:
MUNI
SUKB